

# PRUP "Bipool Eisdien-Lanklaar" te Maasmeechelen en Disen-Stokkem

## ONTEIGENINGSPLAN

Departement Ruimtelijke Ordening, Woonbeleid en Omroep en Media  
 Nr. **PP 3131/2000/104/1**  
 01 DEC. 2011  
 Vlaams minister van Financiën, Begroting, Werk, Ruimtelijke Ordening en Sport

Voorzittend architect  
**Leus Marleen**  
 assistent

Gezien en vastgesteld door de bestuursdirectie  
 Planafmetingen: 1.20 x 0.30  
 Schaal: 1/2500  
 Getekend door: **Els Windmolders**

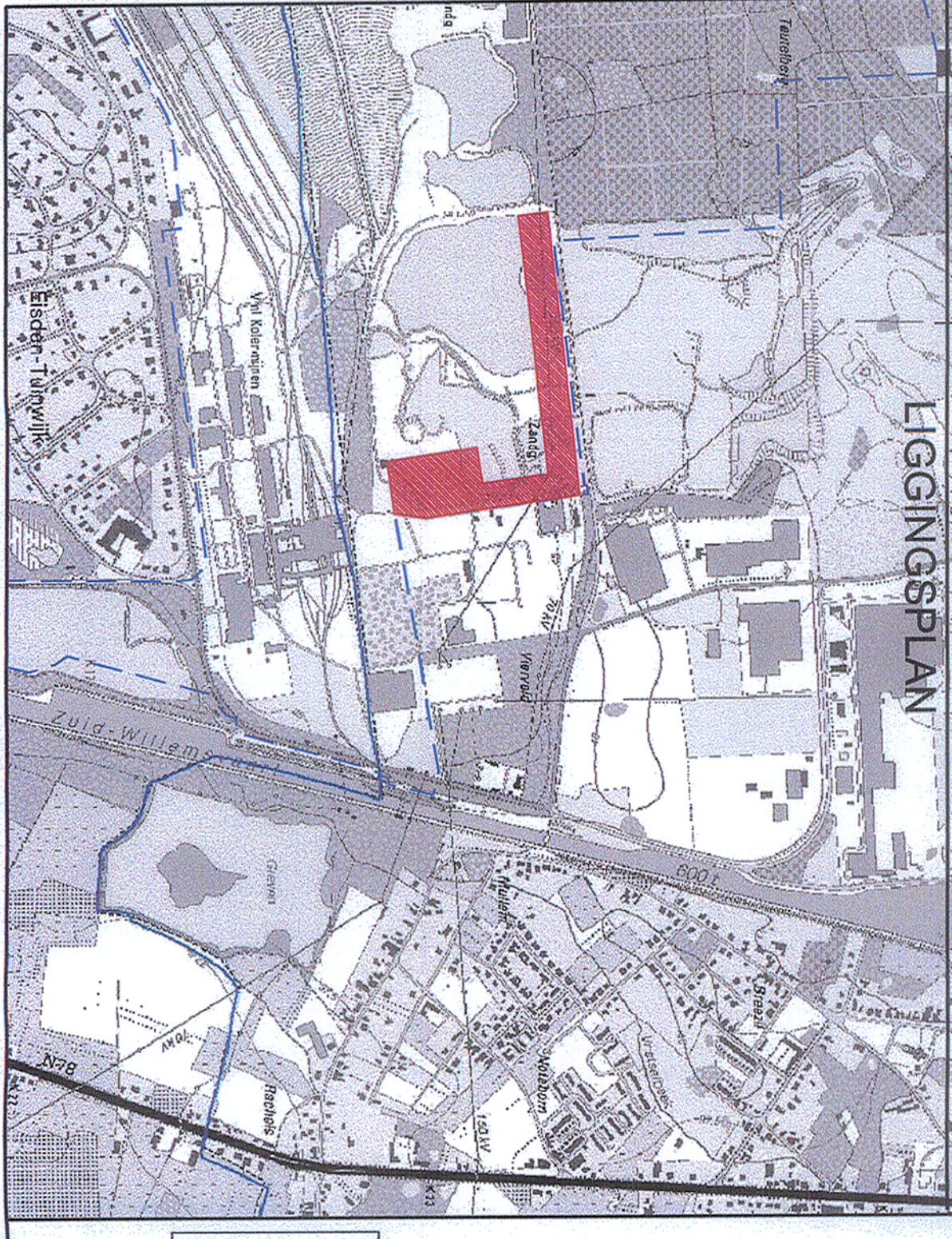
Gezien en voorlopig vastgesteld door de provincieraad van Limburg in zitting van 15 december 2010  
 De Provinciegriffier,  
**Renata Camps**

De deputatie van de provincieraad van Limburg bevestigt dat onderhavig document ter inzage van het publiek op het gemeentehuis van Disen-Stokkem en van Maasmeechelen werd neergelegd van 28 januari 2011 tot en met 28 maart 2011

De Provinciegriffier,  
**Renata Camps**

De Voorzitter,  
**Jos Claessens**

Volgor	Kadastr	Kadastr	Kadastr	Naam-afnemer	Adres-afnemer	Gemeente-afnemer	Aardgesteld	H. A. C.	Inschrijving	Adresnummer	Ontkennende rechtspersoon (artikel 183)				
1	5	B	284K2	Vennootschap TEEMA INTERNATIONAL	Vennuststraat 14	2000 ANTWERPEN	ERP	73	7	44	04883	Stad Disen-Stokkem of Provincie Limburg of Limburg.be			
2	5	B	284S3	Vennootschap TEEMA INTERNATIONAL	Vennuststraat 14	2000 ANTWERPEN	ERP	2	02	88	04883	Stad Disen-Stokkem of Provincie Limburg of Limburg.be			
3	5	B	284T3	Vennootschap TEEMA INTERNATIONAL	Vennuststraat 14	2000 ANTWERPEN	ERP	7	06	64	04883	Stad Disen-Stokkem of Provincie Limburg of Limburg.be			
4	5	B	284V3	Vennootschap FORTIS ASR Levensverzekering	Vennuststraat 14	2000 ANTWERPEN	ERP	43	35	14	13	04883	Stad Disen-Stokkem of Provincie Limburg of Limburg.be		
5	5	B	288L2	Vennootschap VULEX Vaststoffen Exploitatie	Bogardenstraat 109 bus 4	3000 LEUVEN	Goed	14	33	71	2	64	02155	Stad Disen-Stokkem of Provincie Limburg of Limburg.be	
6	5	B	288M2	Vennootschap VULEX Vaststoffen Exploitatie	Bogardenstraat 109 bus 4	3000 LEUVEN	Woestie grond	1	44	24	1	30	17	02155	Stad Disen-Stokkem of Provincie Limburg of Limburg.be
7	5	B	288W	Vennootschap ELIA ASSET	Kazernelaan 20	1000 BRUSSEL	Nijl/Gend							04207	Stad Disen-Stokkem of Provincie Limburg of Limburg.be
8	5	B	241T2	Vennootschap VULEX Vaststoffen Exploitatie	Bogardenstraat 109 bus 4	3000 LEUVEN	Woestie grond	5	53	15	4	53	37	02155	Stad Disen-Stokkem of Provincie Limburg of Limburg.be
9	5	B	288K2	Vennootschap VULEX Vaststoffen Exploitatie	Bogardenstraat 109 bus 4	3000 LEUVEN	Woestie grond	5	78	27	12	64		02155	Stad Disen-Stokkem of Provincie Limburg of Limburg.be



**LEGENDE**

- Ontkenningen
- Grens van het PRUP

Dit plan werd opgemaakt op basis van (grafische) kadastrale gegevens dd. 01-01-2010 (cf. art 2.4.4. §1 van de Vlaamse Codex Ruimtelijke Ordening), (met actualisatie van de gekende adresgegevens), en de digitale grens van het PRUP. De oppervlakten van de gedeeltelijke innemingen werden berekend op basis van deze grafische gegevens. De exacte oppervlakte van deze gedeeltelijke innemingen kan slechts vastgesteld worden na opmeting door een landmeter-expert.

